

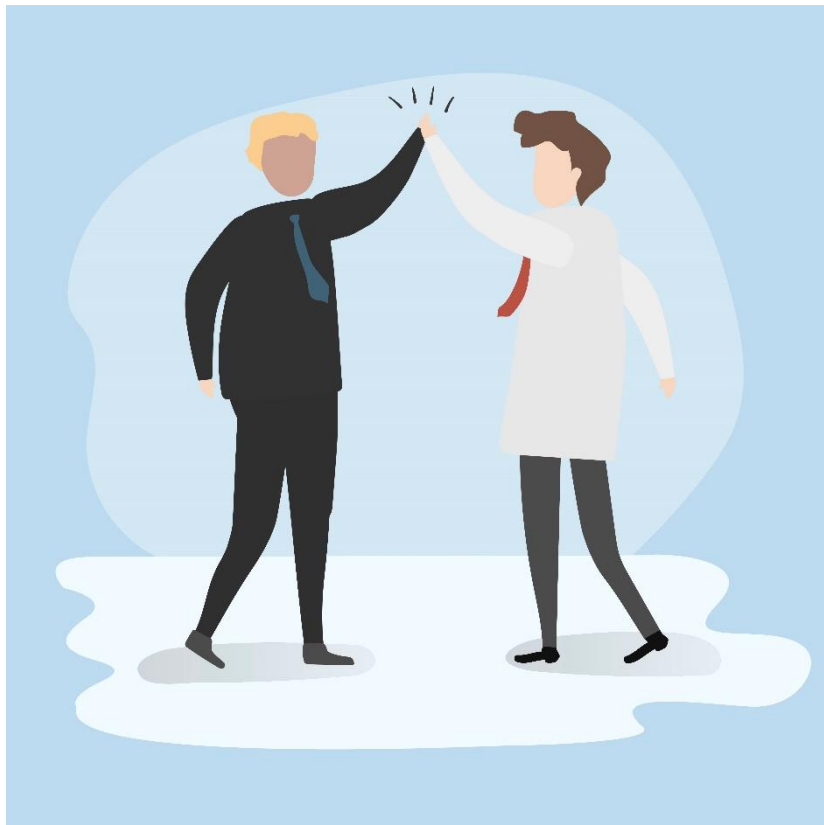
# Microsoft Dynamics Business Intelligence: Køb eller Byg?

Business Intelligence (BI) kan spille en stor rolle i din operationelle effektivitet og vækst, når det bliver implementeret ordentligt. Når du er oppe at køre, vil BI optimere interne processer, identificere nye trends, supportere bedre beslutninger og generere ny omsætning. Men før du kommer til det punkt, skal du overveje hvilke BI model, der vil få dig dertil, omkostningseffektivt.

Som Microsoft Dynamics NAV/Business Central bruger har du 2 muligheder for at få en BI model. Du kan enten bygge din egen eller implementere en klar BI model bygget specifikt til Microsoft Dynamics, f.eks. Power BI, Jet Analytics eller Jet Reports.

Som fortaler for data, vil vi gerne hjælpe dig på din vej mod den rigtige løsning, så du kan være sikker på, at du har valgt den rigtige løsning til at opnå dine analytiske mål. Vi har delt begge muligheder op i fordele og ulemper baseret på følgende områder:

1. Up-front udvikling
2. Hastighed
3. Opdatering, support og vedligeholdelse
4. Bruger adgang



## Mulighed 1: Byg selv

Hvis du har et hold af interne ressourcer dedikeret til NAV/BC, er din første indskydelse at bygge selv. Når du starter et projekt af den størrelse, er det vigtigt at vide, hvad det helt præcis indebærer. Ikke nok med at du er ansvarlig for up-front analysen, designet og kodningen af et modellen, så skal dit team også forvente vedligeholdelse og support af ændringer og nye forespørgsler. Her er en oversigt over, hvad du kan forvente:

### Up-Front udvikling

Ved første øjekast vil det at bygge sin egen BI model se ud, som om det er billigst – ligesom de fleste gør-det-selv projekter. Men kigger du nærmere på planlægning, kodning, testning og dokumentation stiger omkostningerne drastisk.

Et gennemsnitlig BI projekt tager i omegnen af 300-500 timer. Den gennemsnitlig BI ressource koster 1.300 kr. i timen, så stiger prisen hurtigt!

Lad os se på et eksempel:

Opgave	Timer (pris 1.300 kr. pr. time)	Total
Upfront udvikling og kravspecifikation	35 timer	45.500
Kodning og udvikling af modellen	150 timer	195.000
Testning	40 timer	52.000
Rapport bygning	100 timer	130.000
Dokumentation	50 timer	65.000
<b>Total</b>	<b>375 timer</b>	<b>487.500</b>

Og i denne pris er der ikke taget højde for, at dit udviklingsteam kun laver dette projekt og derfor fjerner fokus fra andre strategiske opgaver.

Dette konservative estimat, for at lave de basale BI krav, vil også fordobles eller mere, hvis dine ressourcer ikke har lavet et BI projekt før.

### Hastighed

Det tager tid at bygge en BI model fra grunden af. Når du har fået lavet integrationen, rapportmotoren, visualiseringen, dokumentationen og sikkerheden, kigger du på en tidshorisont på 12 til 18 måneder fra start til slut.

### Opdatering, support og vedligeholdelse

Når brugere og ledere vil ændre det data de ser, er du nødsaget til at lave disse ændringer på jeres hjemmelavet system hurtigt. I et hjemmekodet system betyder det, at en erfaren data og udviklings-ekspert skal være til rådighed for at lave disse ændringer. Derudover er det vigtigt at have med i overvejelserne, hvad der sker med jeres system, når Microsoft Dynamics opdateres. Vi har set det over og over igen at rapporter, dashboards og en stor del af kodningen skal laves om, når ERP systemet opgraderes.

## Brugeradgang

At bygge et Datawarehouse og kuber, der organiserer jeres data er bare en del af øvelsen. Succesen af et BI projekt bygger på, hvor let brugerne kan bruge systemet, og hvor let deres adgang til data er. Medmindre der er et brugerinterface, der gør det muligt selv at bygge rapporter, vil du opdage en konstant efterspørgsel efter rapporter, dashboards og forespørgsler. Gør-det-selv modeller har ofte ikke værktøjer til at bygge rapporter, så se dem som yderligere omkostninger til prisskiltet.



## Mulighed 2: Køb en BI model

Hvis du beslutter dig for at købe, vil du nok købe et tredjepart- BI produkt fra en Microsoft ISV (Independent Software Vendor). Det kunne være fra Insightsoftware eller Datasponge. Disse løsninger er fleksible analytiske platforme, hvor ændringer er lette i både back-end og front-end. Uden selv at skulle designe alt, vil dit BI projekt mere være fokuseret på tilrettelser af dine data og få hele din organisation om bord.

### Up-Front udvikling

Ved at købe et produkt, der næsten har bygget hele modellen, vil næsten alt udvikling allerede være lavet for dig. Disse værktøjer er bygget til Microsoft Dynamics NAV/BC365 og er blevet testet af tusinder af virksomheder, med de samme data udfordringer som dig. Hvis du vælger at købe, vil dine omkostninger være halveret, og 80% af din BI model vil være udviklet på en dag.

Lad os se på et eksempel:

Opgave	Timer (pris 1.300 kr. pr. time)	Total
Køb af Model		20.000
Installation	4-8 timer	10.400
Tilrettelser og udvikling	5-10 timer	13.000
Træning	10	13.000
<b>Total</b>	<b>19-28 timer</b>	<b>86.400</b>

### Hastighed

BI værktøjer giver dig en løsning, der gør det muligt at få ROI hurtigere. Ofte på få dage eller timer. Det skal ses i kontrast til måneder og måske år, hvis man vælger en hjemmelavet model. Ved siden af teknologien er udbyderen af disse software erfarne BI og analyse konsulenter, der ikke laver andet dag ud og dag ind.

Det resulterer i hurtigere, bedre og mere kosteffektive modeller til din forretning.

### Opdatering, support og vedligeholdelse

Ved at vælge noget standard software vil tilretninger og ændringer være hurtige, så dit system kører optimalt. Ønsker du at lave ændringer som f.eks. et ekstra felt til din model, eller et udregnet felt i din rapport, så kan en forudbygget klare det i minutter i modsætning til timer eller dage.

En anden fordel ved at vælge en forudbygget model er, at du kan bruge den for livstid. Ved en opgradering af jeres ERP system vil systemet stadig fungere, og man så tilkoble det nye ERP system.

## **Brugeradgang**

Det ultimative mål ved at implementere en BI model er muligheden for at give dine medarbejdere værktøjer til at bygge deres egne rapporter fra dag et. De fleste tredjepart programmer såsom Power BI og Insightsoftware har en intuitiv bruger interface til at bygge rapporter og lave flotte dashboards. Derudover har begge systemer mulighed for at styre hvem, der må have adgang til hvad.

## Find den rigtige BI model til din virksomhed

Tiden er inde til at få et bedre overblik over dine data fra din Microsoft Dynamics NAV/BC365. Så hvad er din beslutning? Realiteten er, at en gør-det-selv model er meget dyrere end en forudbygget model i det lange løb. Det er meget mere risikabelt og meget mindre fleksibelt, hvilket øger risikoen for at projektet vil fejle, eller at brugerne ikke kan finde ud af at bruge det, hvis du bygger selv. Hvorfor tage den lange vej, når du kan købe en løsning, der allerede er bygget til Microsoft Dynamics NAV eller Business Central og er klar i løbet af få dage?

Vil du se, hvordan en BI model med Power BI eller Insigtsoftware ser ud, så kontakt os allerede i dag og få en præsentation af de bedste Business Intelligence muligheder der findes!

[BOOK EN DEMO NU!](#)

